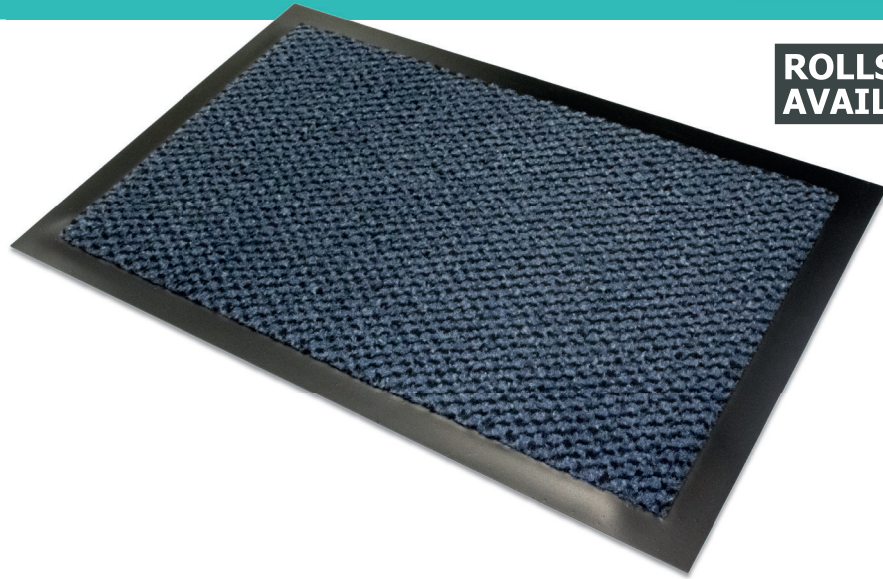
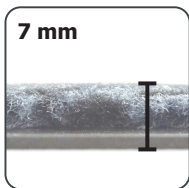


MOSCOW

1520

PROMO



ROLLS AVAILABLE



Surface aspect · Poolstructuur
Aspect de surface · Oberflächenstruktur

CUTPILE

Manufacturing process · Fabricatiemethode
Technique de fabrication · Produktionsverfahren

TUFTING 5/32"

Pile composition · Poolmateriaal
Composition du velours · Polmateriaal

100% POLYPROPYLENE

Backing · Rug
Dossier · Rückenaustrüstung

VINYL

Total weight · Totaalgewicht
Poids total · Gesamtgewicht

ca. 2.600 gr/m² ⁽¹⁾

Pile height · Poolhoogte
Hauteur de poil · Polhöhe

ca. 5 mm

Total height · Totale hoogte
Hauteur totale · Gesamthöhe

ca. 7 mm

Tuft density · Tuft densiteit
Nombre de points · Noppenzahl

ca. 55.440/m²

Border · Rand
Bord · Rand

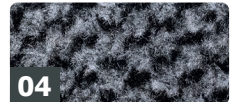
ca. 3 cm

Intrastat n°
<1m²

57033012

Intrastat n°
>1m²

57033018



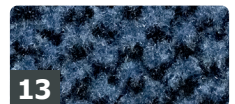
04



05



06



13

Standard sizes · Standaard afmetingen · Dimensions standard · Standardmaße

⁽¹⁾TOLERANCE - 100 gr/m²
⁽²⁾MINIMUM RUN - contact us

40 x 60 cm ⁽²⁾

60 x 80 cm ⁽²⁾

80 x 120 cm ⁽²⁾



Terms and Conditions may apply. Mogelijk zijn de algemene voorwaarden van toepassing.
Les modalités et conditions peuvent s'appliquer. Es können allgemeine Geschäftsbedingungen gelten.

MercuryFlooring®